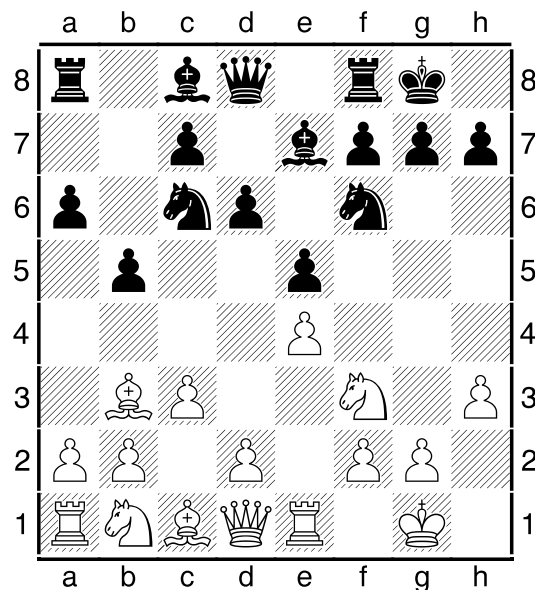


Slutet spansk

Uppgift 1: Träna med en kompis. Lär er dessa drag utantill, både som vit och som svart.

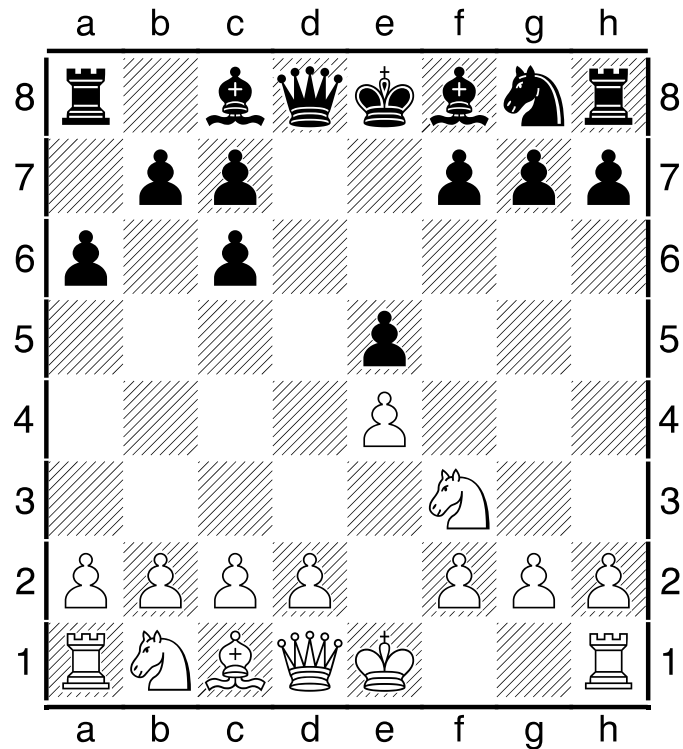
1. e4 e5
2. Sf3 Sc6
3. Lb5 a6
4. La4 Sf6
5. 0-0 Le7
6. Te1 b5
7. Lb3 d6
8. c3 0-0
9. h3



Slutet spanskt

Uppgift 2:

Här kan vit vinna en bonde genom $Sf3xe5$. Hur ska svart spela för att vinna tillbaka bonden?



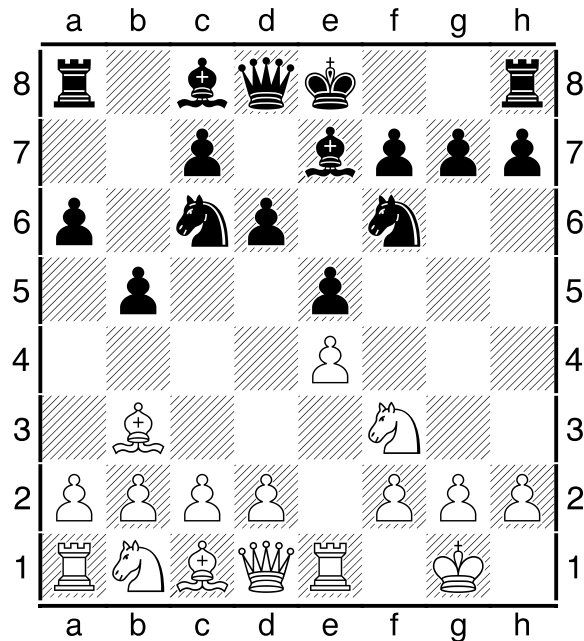
Slutet spanskt

Uppgift 3:

Svarts senaste drag var 7... d7-d6 för att gardera bonden.

a) Svart hotar nu att "vinna löparparet". Hur?

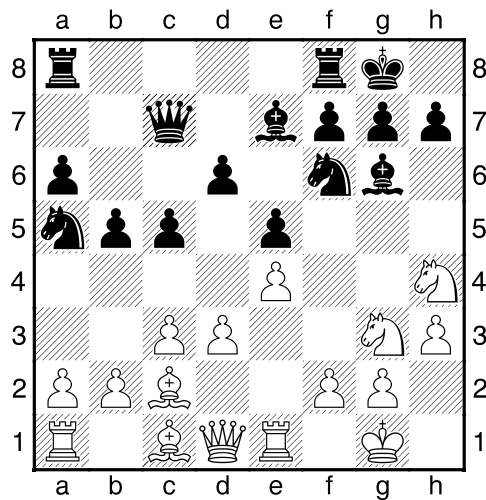
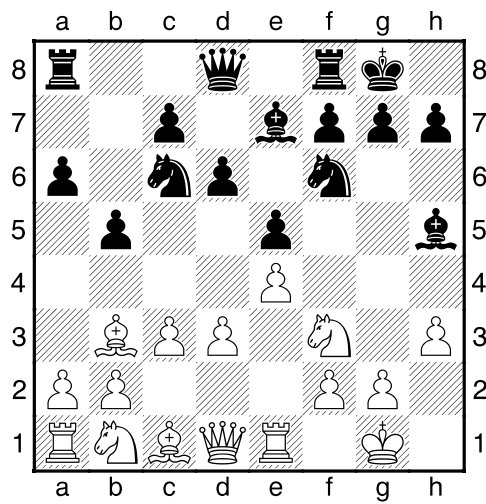
b) Hur tycker du vit ska undvika detta?



Slutet spanskt

Uppgift 4:

Titta på ställningarna nedan. Kan du gissa vilka drag som spelats mellan ställningarna? (Vit börjar)



1. e4 e5 2. Sf3 Sc6 3. Lb5

Detta är spanskt. Vit har två huvudidéer:

- Lb5xc6 följt av Sf3xe5 med bondevinst
- c2-c3, d2-d4 för att skapa ett starkt centrum (jämför skotskt, där vit efter exd4 måste ta tillbaka med springaren)

3. ... a6 (för att kunna spela b7-b5 vid behov) 4. La4

- Varför slog inte vit hästen (Lxc6) med bondevinst? Efter 4. Lxc6 dxc6 (normalt vill svart slå tillbaka med b-bonden, men just här slår man med d-bonden) 5. Sxe5 så spelar svart 5...Dd4 (uppgift 2) och vinner svart tillbaka bonden. Löparparet väger lite tyngre än dubbelbonden - svart står något bättre.
- Hotet att slå på e5 blir verkligt först när vit ger sin e-bonde skydd, tex med ett torn på e1.

4. ... Sf6

Spelar svart istället b7-b5 direkt så kan vit efter 5. La4-b3 Sf6 välja mellan att återgå till huvudvarianten (6.0-0), eller spela 6. Sf3-g5 med hot mot f7.

5. 0-0 (vit garderar e-bonden indirekt) Le7

5. ... Sxe4 är "öppet spanskt". Vit fortsätter bäst med 6. d4 (bättre än 6. Te1 som besvaras med 6. ... Sc5)

6. Te1 b5

Vits e-bonde var garderad, så det var dags att undanröja hotet Lxc6. Vad hade hänt om svart hade försökt skjuta på a7-a6 till nu?
Dvs "1. e4 e5 2. Sf3 Sc6 3. Lb5 Sf6 4. 0-0 Le7 5. Te1 a6" med idén b7-b5?

7. Lb3 d6

- Angående dragföljd: Svart kan också spela 7... 0-0, och behåller då möjligheten att spela Marshallangreppet (8. c3 d5).

- Efter 7... d6 så har vit ett hot (se uppgift 3)

8. c3 (räddar löparparet och förbereder d2-d4) 0-0

- Varför inte 8. Lc8-g4 för att binda springaren? Svart bör vänta tills det står en vit bonde på d4 - innan finns det inget tryck/hot.
8. ... Lg4 9. h3 Lh5 10. d3 0-0 11. Sbd2, med idén Sd2-f1, Sf1-g3 och Sf3-h4. Tex. 11. ... Sa5 12. Lc2 c5 12. Sf1 Dc7 13. Sg3 Lg6 14. Sh4, följt av Sg3-f5 (eller Sh4-f5) med bra spel för vit.

9. h3 (inte 9. d4 Lg4)

Här slutar vår "Tabiyah", dvs, spelet grenar ut sig åt olika håll:

a) 9. ... Lb7 (Zaitsev)

b) 9. ... Sb8 (Breyer) med idén Sb8-d7

c) 9. ... Sa5 (Chigorin) 10. Lc2 c5 11. d4 och här kan olika centrumformationer uppstå, tex slutet om d4-d5, halvöppet om d4xc5, osv

d) 9. ... h6 (Smyslov)

e) 9. ... Sd7 med idén Sd7-Sc5

f) 9. ... Le6 10. d4 Lxb3 11. axb3 exd4 12 cxd4

Träna vidare? Spela, studera mästarpartier, se video (Youtube, mm) eller studera böcker ...