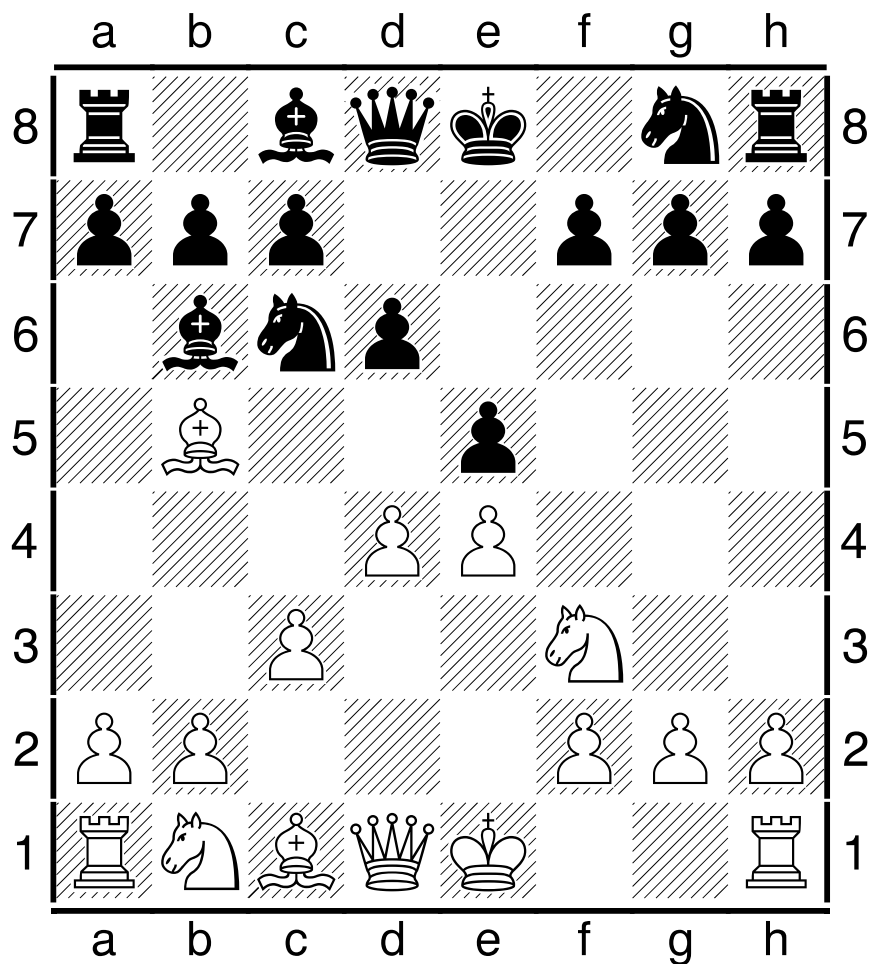
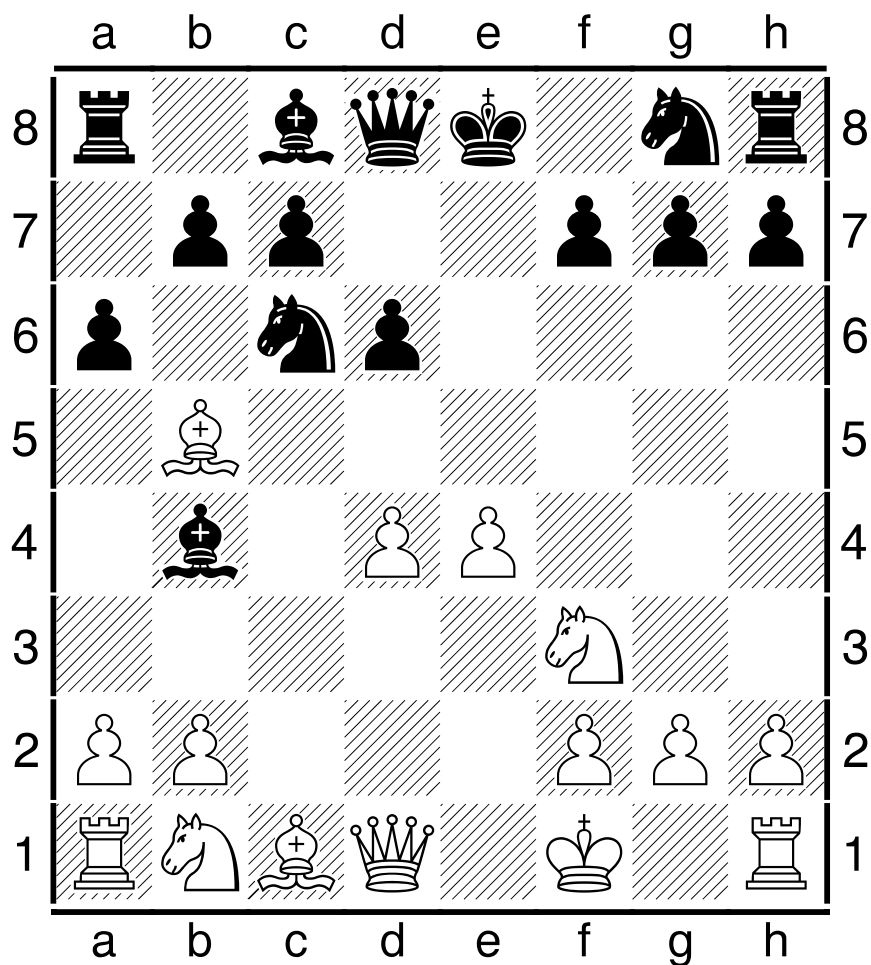


Fällor i klassiskt spanskt (3... Lc5)

Uppgift 1: Svart har just spelat 5. ... Lc5-b6. Vad gör vit?



Uppgift 2: Vits löpare på b5 står i slag. Vad gör vit?



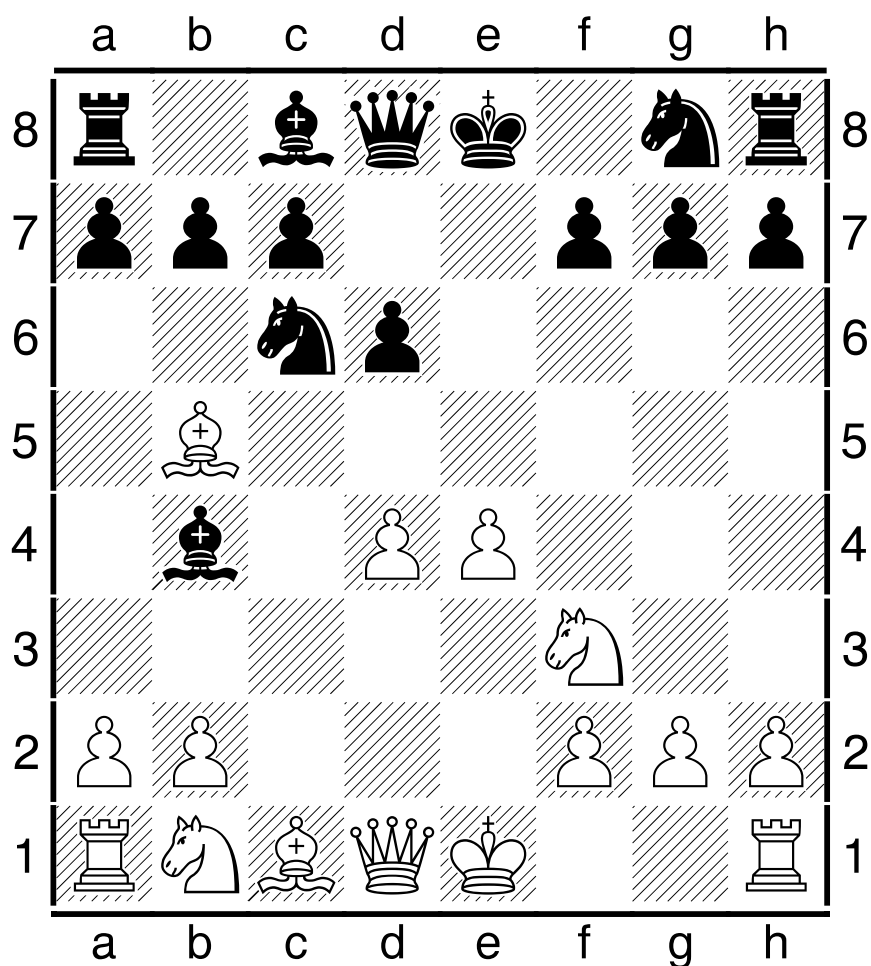
Uppgift 3: Vit står i schack och spelar 7. Ke1-f1. Är det ett smart drag? Vad händer på:

a) 7. ... La5

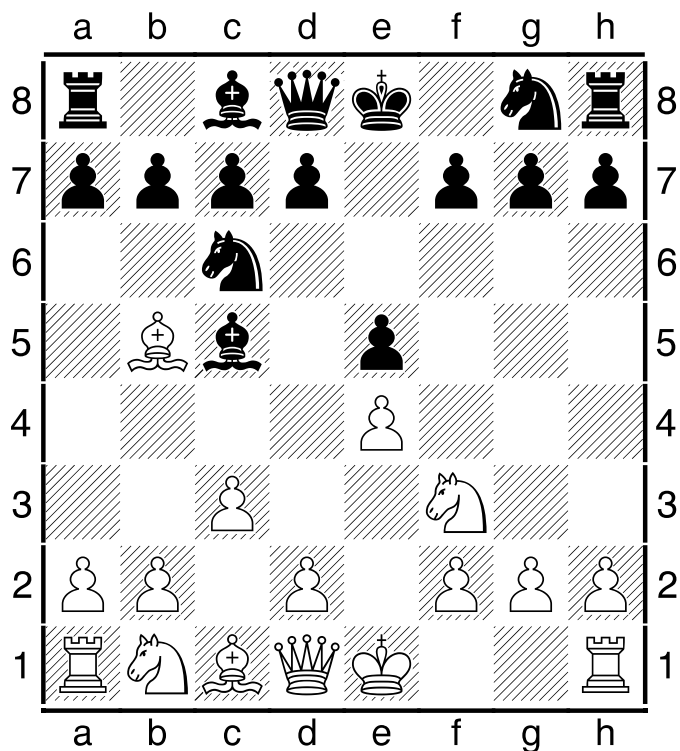
b) 7. ... Sge7

c) 7. ... Ld7

(7. ... a6 har ni redan sett i uppgift 2)



1.e4 e5 2.Sf3 Sc6 3.Lb5 Lc5 (klassiska varianten, även kallat Cordel) 4. c3 (för att förbereda d2-d4).



Här brukar svart spela 4. ... Sf6 eller det aggressiva 4. ... f5. Men är inte 4. ... d6 ok? NEJ! Det är ett misstag. Men hur försätter vit då?

4. ... d6? 5. d4 exd4 (5. ... Lb6 6. d5 vinner för vit, se problem 1) 6. cxd4 Lb4+ (6. ... Lb6 7. d5) 7. Kf1! och nu vinner vit pjäs. Till exempel:

a) 7. ... La5 8. Da4 Sge7 9. Dxa5 eller 9.d5

b) 7. ... Sge7 8. Da4 a6 9. d5 Ld7 10. dxc6 axb5 11.cxd7+ Kxd7 12. Dxb4

c) 7. ... Ld7 9. Da4 a6 10.Lxc6 Lxc6 11. Dxb4

d) 7. ... a6 8. Da4 Ld7 9. Lxc6 Lxc6 10. Dxb4